

CUBIERTAS PEATONALES EN CURTIMBRES

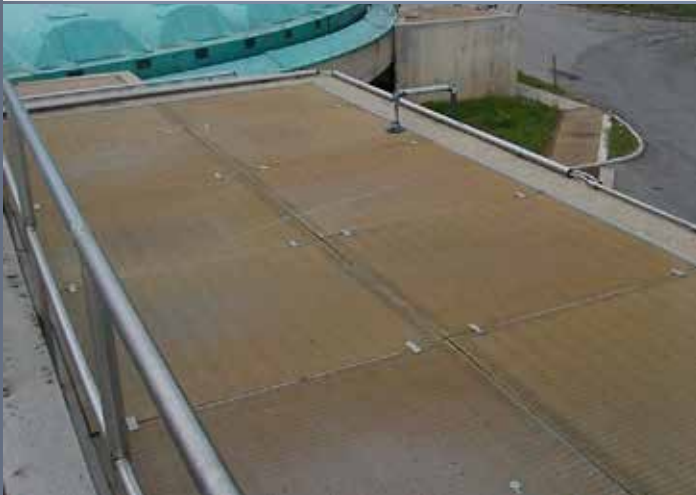
LOCALIZACIÓN

En Toscana, el trabajo de la piel se remonta a la época medieval, y ya en la mitad del siglo XVIII estaba difundida en toda la región. Por esta razón en Valdelsa desde hace siglos se ha difundido la producción de empellás, suelas, calzados, arneses para sillas, guantes, marroquinería, impresión de cueros y accesorios varios.

DESCRIPCIÓN CLIENTE

La industria italiana del curtido es líder en el desarrollo tecnológico y cualitativo, la innovación en términos estilísticos. Formada por pequeñas y medianas empresas reunidas en distritos, produce el 66 % de la producción europea exportando a 121 países, con una incidencia del 26,9 % de exportaciones.

LOCALIDAD	TOSCANA (ITALIA)
APLICACIÓN	CUBIERTAS PEATONALES
PRODUCTO	REJILLAS SCH 38/30_IFR, REJILLAS SCH 38/30C_IFR



OBJETIVOS

El proceso productivo del curtido es muy complejo y está constituido por un alternarse de operaciones químicas y mecánicas. Todas las operaciones químicas, hasta el acabado, consisten en tratar la piel con agua y determinadas cantidades de productos químicos (tensioactivos, sales básicas, enzimas) y además, las pieles se tratan con cal y sulfuro de sodio. El uso de agentes agresivos en los procesos del curtido (Cal, Sulfuro de sodio, ácidos inorgánicos y orgánicos, Curtidos de Cromo, Curtidos de tanino, Solventes, Resinas, Colorantes y pigmentos, engrases y la presencia en las aguas y fangos residuales de N-NH₄, Cloruros, Sulfatos y Sulfuros) y la presencia de un pH 8-9, implican la necesidad de encontrar soluciones con materiales que resistan perfectamente a las agresiones desde arriba y mantengan constantes sus características en el tiempo.

SOLUCIÓN ADOPTADA

MM ha efectuado el reconocimiento de lo existente, diseñado las nuevas estructuras utilizando rejillas SCH 38/30_IFR y SCH 38/30C_IFR. La complejidad de las coberturas asegura la resistencia a la carga concentrada, limitando en el tiempo el peso y con una resistencia al deslizamiento R13 según la DIN 51130. El uso de rejillas abiertas y cubiertas se ha hecho para permitir la posibilidad de drenaje. Las características intrínsecas de los materiales utilizados garantizan una duración en el tiempo sin decadencia de las características incluso en presencia de un ambiente altamente agresivo como el del curtido.